

エンドユーザー様向け

StreamOne *Stellr* クラウドサブスクリプション Storefront ユーザーマニュアル

TD SYNEX株式会社

Update 2023.07

Launch 2019.11.1



Storefront への登録 1 招待メール

- 販売店から、登録リンクが記載されたEメールが届きます。
- リンクをクリックすると、登録ページに移動します。

件名：会社名XXX（販売店名） storefront invite
送信元アドレス：streamonestellr_jp@tdsynnex.com


様

会社名 _____ があなたに、サブスクリプションサービスを管理できるポータルへ招待しています。
この管理ポータルでは、既存サービスの追加、削除、アドオンの追加ができます。

登録を完了するには、[\[click here\]](#) ページにアクセスし、登録をしてください。

ご質問等ございましたら、こちらにメールください。 test@yourcompany.com.

どうぞよろしくお願い致します,
会社名ストアフロント

 0311112222

 test@yourcompany.com

StreamOne® Stellr

Storefront への登録 2 パスワードを設定

- メール文中の【click here】から登録ページに移動します。
- パスワードを設定、認証コードを入力、利用条件に同意し、サインアップすると登録が完了します。

Register

Get a Verification Code

☒ I agree to [Terms & Condition agreement](#)

Sign up

招待メールが送信されたメールアドレスのみがStorefrontに登録できます。

パスワードを設定します。
パスワードは6～20桁の範囲で、数字、文字、特殊文字（記号）を含む必要があります。例）@Test01s
確認のため設定したパスワードと同じものを下段に入力します。

「Get a Verification Code(認証コードを取得する)」をクリックすると、4桁の認証コードが登録のメールアドレスに送信されます。
このコードを「Verification Code(認証コードを入力する)」に入力します。

「Terms & Condition agreement(利用規約)」をクリックして内容を確認し、同意のチェックを入れます。

すべての入力完了したら、「サインアップ(Sign up)」します。
登録が成功すると、ログインページにリンクします。

お客様、

以下は、クラウドサブスクリプションアクセスを検証するために必要な確認コードです。

9 2 4 2

どうぞよろしくお願い致します。

Storefront への登録 3 ログイン

- 登録が完了すると、ログインページにリダイレクトされます。
- ログインページに招待されたメールアドレスと、設定したパスワードでログインします。
- パスワードを忘れた場合は、「パスワードを忘れた」から再設定します。
- ログインページはこちらになります。 [Login \(login.storefrontstellr.jp\)](https://login.storefrontstellr.jp)
- 同じメールアドレスで別の登録先がある場合、「ログイン」後にログイン先をご選択可能です。



The screenshot shows a login form with the title "ログイン" (Login) in large blue text. Below the title are two input fields: "メール" (Email) with the value "banting.jon@synnex.co.jp" and "パスワ..." (Password) with masked characters. Below the password field is a checkbox labeled "パスワードを記憶する" (Remember password) which is checked, and a link "パスワードを忘れた" (Forgot password). At the bottom is a large blue button labeled "ログイン" (Login).

(同じメールアドレスで複数アカウントの登録がある場合)
ここでログイン先をご選択可能です。



The screenshot shows a web browser window with the URL "login.storefrontstellr.jp". The page has a blue header with the "Cloud Subscription Services" logo. The main content area has a message: "複数のアカウントにログインできます。アカウントを選択して下さい。" (You can login to multiple accounts. Please select an account.) followed by "注意: 製品価格は税込です。" (Note: Product prices include tax). Below this are two account selection options: "テスト1" (Test 1) and "テスト2" (Test 2), each with a "パスワード" (Password) field.

トップメニュー

- はじめてStorefrontにログインする際、あるいは利用規約が変更された場合は、最初に利用規約への同意を求められますので、ご確認の上「受け入れる」をお願い致します。

はじめてログインする際、あるいは利用規約が変更された場合は、最初に利用規約への同意を求められますので、ご確認の上「受け入れる」をお願い致します。

ストアフロント利用規約

続行するには、これらの利用規約を読み、同意してください。

試験

受け入れる

9:00~17:00

会社名ストアフロント


 電話サポート
0311112222

 アドレス
東京都江東区東陽1-2-3

 メールサポート
test@yourcompany.com

トップメニュー

- Storefrontトップページの右上にメニューがあります。



ログインメールアドレス：
ログインしているアカウントのメールアドレスが表示されます。

test@test.com

アカウント情報：
同じメールアドレスで別の登録先がある場合、
ここでログイン先を切り替えが可能です。

ログアウト：
ログアウトします。

メッセージ：
販売店へのメッセージを送ることができます。
また販売店のメッセージを確認できます。

メニュー：
ログインしているアカウントに付与された権限に応じ、
以下のいずれかまたは全てのメニューが表示されます。

- ・ホーム→新規オーダー画面
- ・ダッシュボード→ライセンス保有状況をレポート形式で確認
- ・マイサブスクリプション→ライセンスを一覧で確認し各種変更を行う。
(変更可否は、付与された権限によります)
- ・マイアカウント：ログインしているアカウント

電話サポート
0311112222

アドレス
東京都江東区東陽1-2-3

メールサポート
test@yourcompany.com

トップメニュー

- 販売店のサポート連絡先がStorefrontトップページの画面下部に表示されます（表示がされない場合もあります。）

販売店の連絡先情報が表示されます。



ホーム

- ホーム画面にはバナーと選択可能な製品が表示されます。
- 付与された権限により表示されない場合があります。



ホーム

- 製品のタイトルの下部にシート数を入力し、「ライセンスを有効にする」から新規オーダー（ライセンスの有効化）をします。
- オーダー可否は、付与された権限によります。



Microsoft

Microsoft 365 Business Standard 月契約月払い/...

Microsoft 365 Business Standard 月契約月払い/TDS標準サポート(9時-17時)

¥ 1ユーザー当たり / 月額

総サービス数: 最小シート(1) ~ 最大シート(100)

シート数 サービスを有効にする



シート数を入力：

総サービス数の表示がある場合、その範囲内で希望の数量を入力



「サービスを有効にする」をクリック

※注文確認が送信されると、プロビジョニング（有効化）のための画面が表示されます。有効化される製品と、サービスを有効にするために販売店が必要とする情報によって、入力する内容が異なります。画面に従い必要情報を確認し入力ください。



注文確認ポップアップ画面を確認し、[送信]をクリック

・表示される価格は、選択した製品の合計価格です。

・製品のライセンスが有効化されると、販売店宛てにStorefrontのシステムからオーダー確認メールが送信されます。

・アクティブなサービスの変更は、マイサブスクリプションページで可能です。

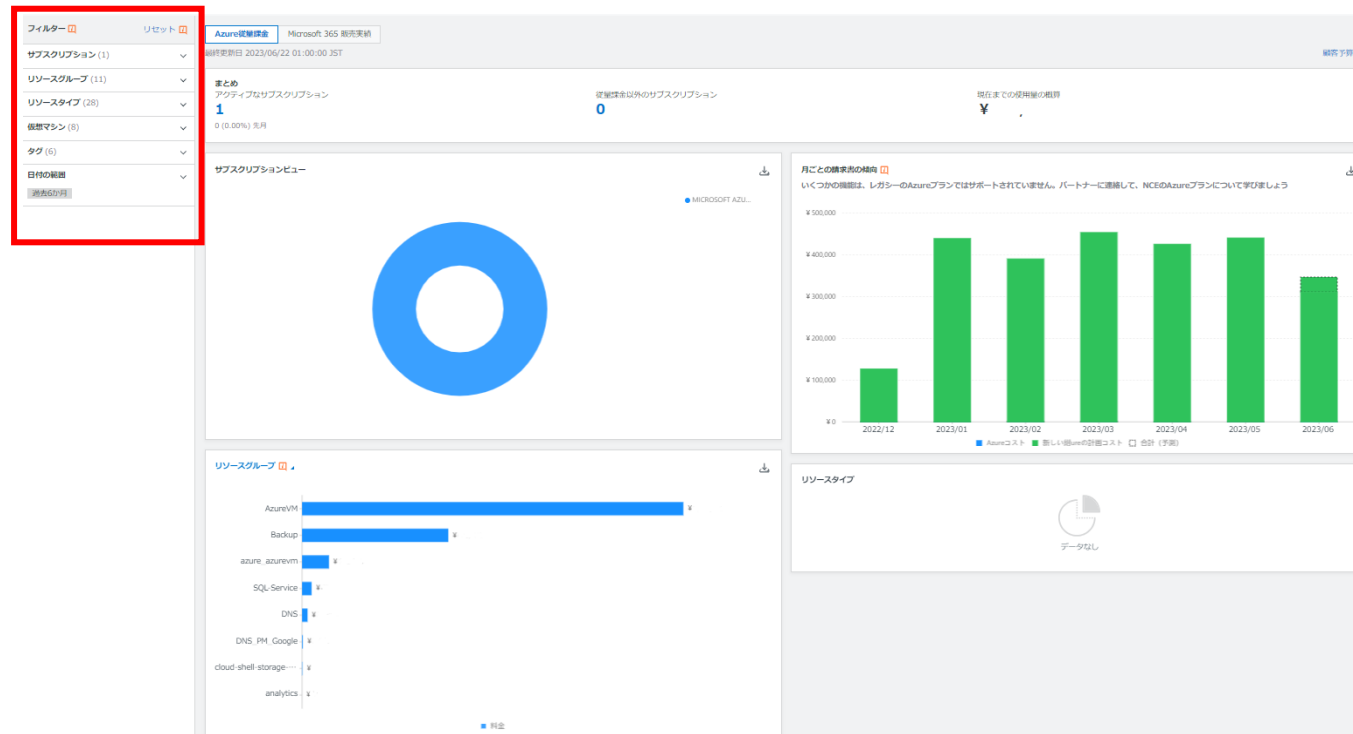
ダッシュボード

- サブスクリプションと使用リソースに基づき、AzureとMicrosoft365製品の使用状況が表示されます。
- 付与された権限により表示されない場合があります。

Azure従量課金

Azure従量課金ダッシュボードには、Azure利用状況が表示されます。左側のフィルターから様々なビューで絞り込んでの確認が可能です。

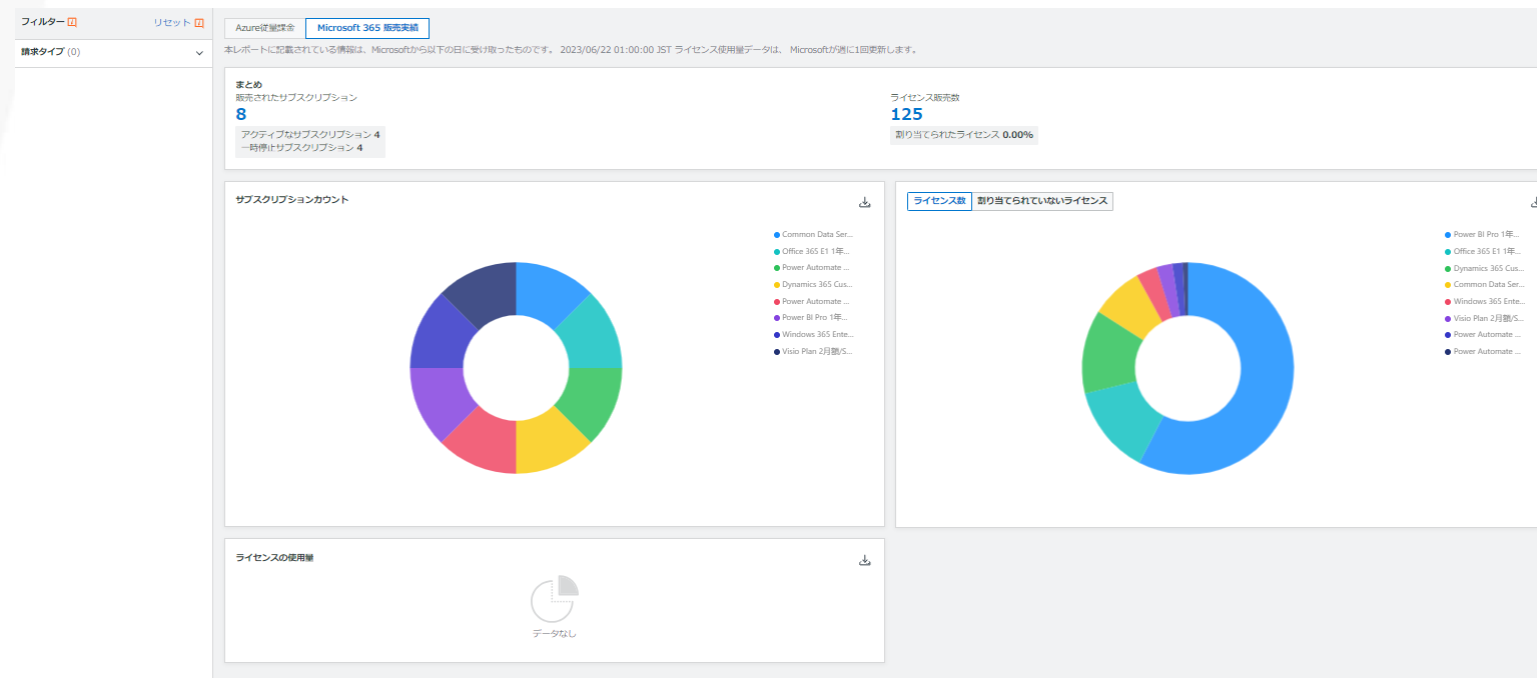
↓ のアイコンから各種レポートのダウンロードが可能です。



ダッシュボード

Microsoft365製品 利用状況

Office 365ダッシュボードには、現在アクティブなサブスクリプションと、特定のサブスクリプションの使用状況が表示されます。
📄 のアイコンから、レポートのダウンロードが可能です。



マイサブスクリプション

- サブスクリプション一覧を確認し、有効化や数量追加や解約などのアクションが可能です。
- Microsoft 365製品は「繰り返し」のタブに、永続ライセンス製品は「一回」のタブにあります。
- 付与された権限により表示されない場合があります。また表示されていても、権限により可能なアクションは異なります。

StreamOne® Stellr

noriko.tanaka@tdsynnex.com



マイサブスクリプション

サブスクリプション

一括

変更履歴

ベンダー/サブスクリプション/サービスステータス 🔍



ベンダー	サブスクリプション	現在のシート	ご提供金額 	請求タイプ	お支払い方法	サービスステータス	可能なアクション
 Microsoft	Microsoft 365 F1 月契約月払い/TDS標準サポート(9時-17時)	1	該当なし	マンスリー	請求元 会社名ストアフロント	必要なアクション (ここをクリック)	⋮  
 東日本電信電話	おてがる!クラウド(50GB)(月額)	5	該当なし	マンスリー	請求元 会社名ストアフロント	アクションが必要(読み取り専用)	⋮  

Microsoft 365製品で、以前から継続している販売形式（レガシー）と、新しい販売形式（NCE：New Commerce Experience）があります。レガシーとNCEでは、可能なアクションが異なります。例えば、NCEは契約期間途中の減数や解約はできない為、減数する場合は「更新時の各種変更」から、解約したい場合は「Disable Renew」から処理します。

【見分け方】 製品名に記載の支払い方法の表記で見分けます。

- ・月額、あるいは年額と表記のあるもの →レガシー
- ・年契約年払い、年契約月払い、あるいは月契約月払いと表記のあるもの→NCE

マイアカウント

- ログインアカウントのパスワードを再設定します。
- 同意した規約の確認します。
- 付与された権限により表示されない場合があります。

StreamOne® Stellr

noriko.tanaka@tdsynnex.com▼



マイアカウント

パスワード管理

ログインE-mailアドレス:noriko.tanaka@tdsynnex.com

[パスワードの設定](#)

規約と条件

[店先](#)

受理日 2023/05/22 23:53:53 JST by 田中典子 田中典子(noriko.tanaka@tdsynnex.com)



Thank You

ご不明点は販売店にお問合せください